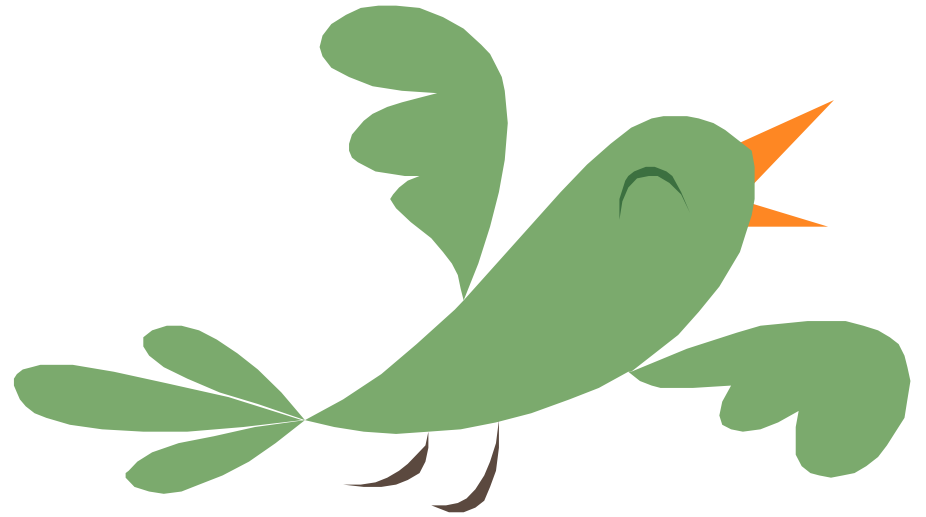
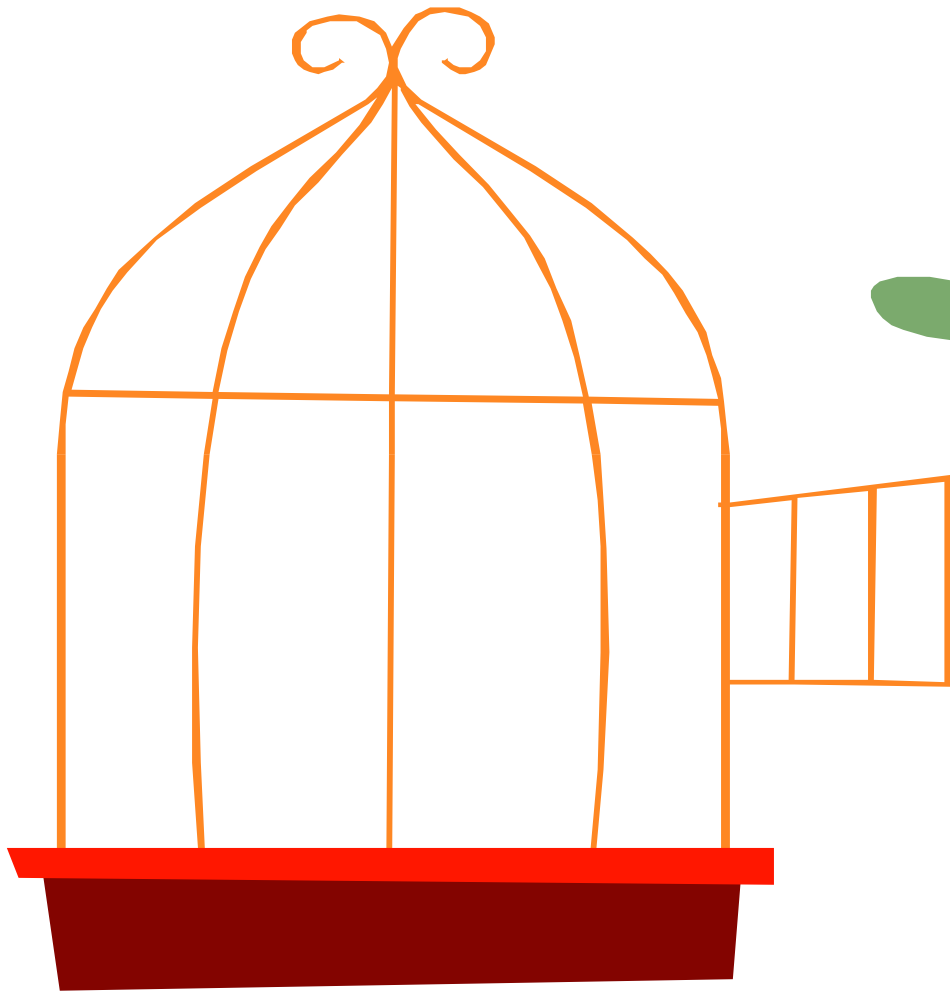


**GRUPINIO GYVENIMO NAMŲ STEIGIMAS  
DEMENCIJOMIS IR ALZHEIMERIO LIGA  
SERGANTIEMS ASMENIMS“,  
PROJEKTO KODAS Nr. VP3-2.4-SADM-03-V-01-017**

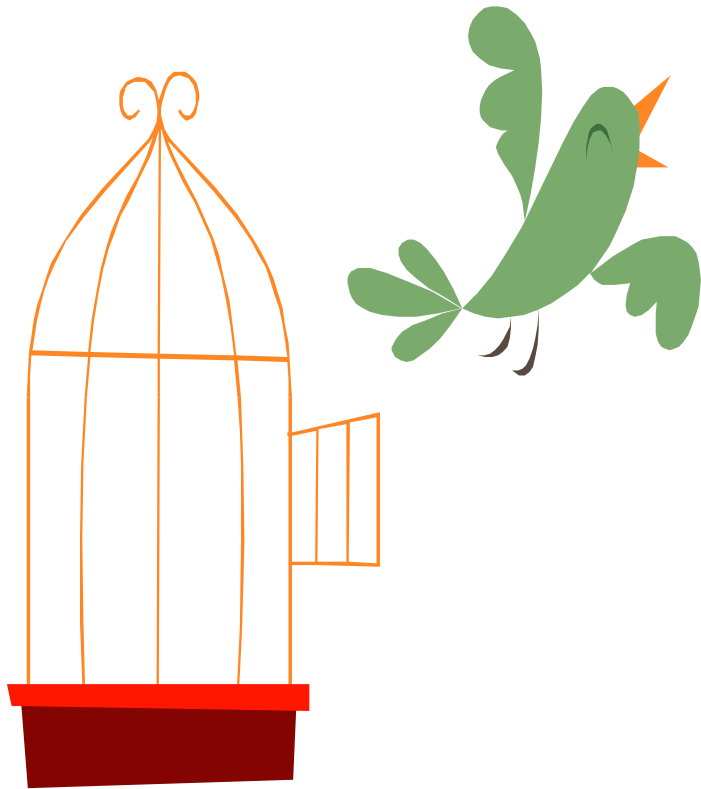
2012 –2015 m.

Raimonda Ulianskienė

# VIZIJA

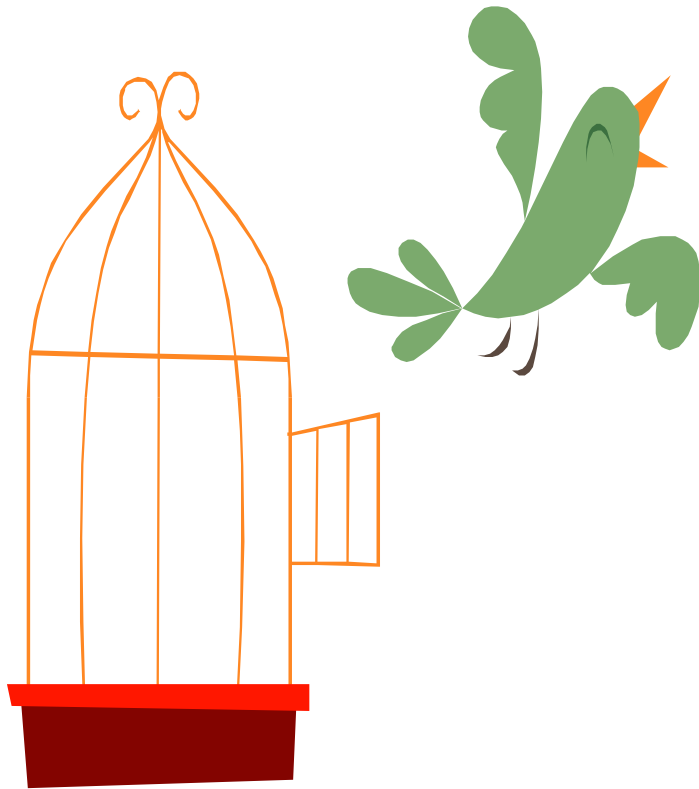


# VIZIJA



Aš norėčiau būti prižiūrima nedideliame, vieno aukšto pastate, gyventi kambaryje su dideliu langu ir lauko veranda, pro langą norėčiau grožėtis dideliu lauku violetinių levandų su pakraštyje esančiu mišku ir tvenkiniu, o, išėjusi į verandą norėčiau užuosti gėlių ir vandens kvapą.

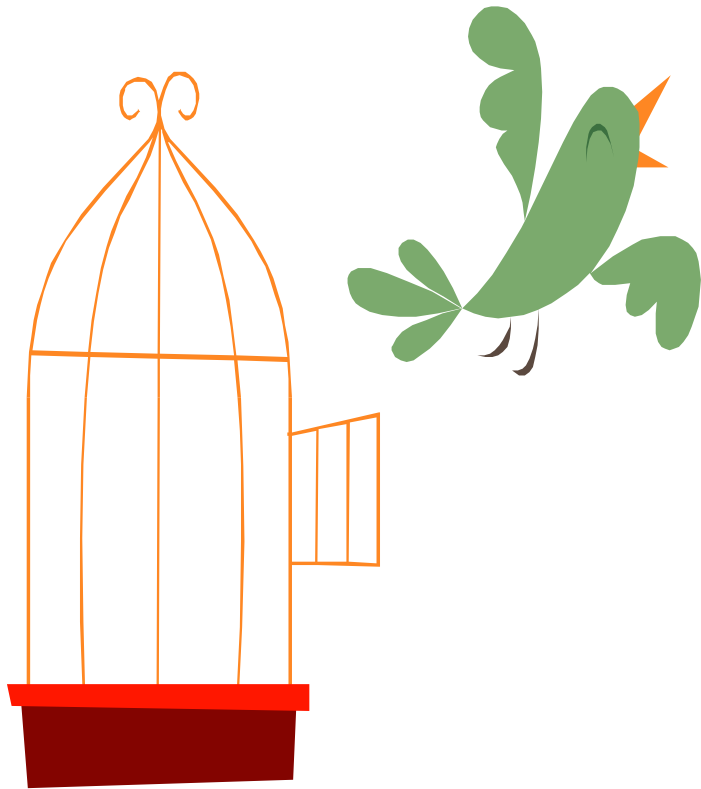
# VIZIJA



Norėčiau skaityti ir klausytis mėgstamos muzikos, girdėti kaip vakarais kurkia varlės, o anksti pavasarį kukuoja gegutė. Gal būt norėčiau paruošti skanų patiekalą ir juo pavaišinti savo draugus.



# VIZIJA



Na, o jeigu visiškai nieko nesuprasčiau ir neprisiminčiau, vis vien viską jausčiau: gražus vaizdas ir spalvos, malonus kvapas, švelnūs, ramūs garsai, švelnus vėjo dvelksmas ar šildanti saulė, tirpstantis skonis burnoje – visa tai aš jausčiau kaip ramybę, meilę ir laimę.

# Projektavimo darbų etapas

## PRADŽIA



## VIZIJA



# STATYBOS DARBŲ ETAPAS

**SKLYPO VIETA**



**BUVĘ SENI PASTATAI**





# REZULTATAS.

## PANAUDOTA 331 141,49 EUR ES LĖŠŲ

### STATINIO PROJEKTAVIMAS IR STATYBA. 294 718,21 EUR

- Parengtas statinio projektas ir pastatytas 242,94 kv. m. statinys
- Įrengti elektros tinklai ir elektros instaliacija
- Įrengta apsauginė ir priešgaisrinė signalizacija, kompiuteriniai ir telekomunikaciniai tinklai, žaibosaugos sistema
- Įrengtos inžinierinės sistemos:
  - Vietinė geoterminio šildymo sistema
  - Vietinė vandentiekio ir nuotekų šalinimo sistema
  - Vidaus vėdinimo ir oro kondicionavimo sistema

### BALDŲ IR ĮRANGOS ĮSIGIJIMAS. 31 594,00 EUR

- Įsigyti kambarių, virtuvės, valgomojo, priimamojo, lauko terasų baldai.
- Įsigyta garso ir vaizdo įranga
- Įsigyta kompiuterinė technika
- Įsigyta slaugos įranga
- Įsigyti pranešimų gavikliai



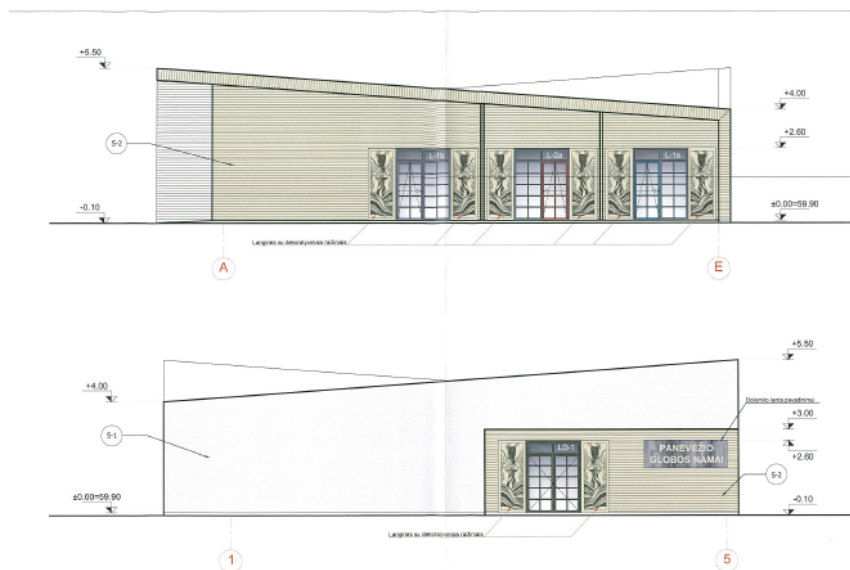
## TIKSLAS – PRITAIKYTI APLINKĄ SERGANČIŲJŲ ALZHEIMERIO LIGA IR DEMENCIJOMIS POREIKIAMS

Pagrindinis reikalavimas aplinkai – aplinka turi būti saugi ir multisensorinė, skatinanti audiovizualinius, taktilinius ir uoslės jutimus pojūčių netekimui kompensuoti, likusiems gebėjimams palaikyti.

# APLINKOS PRITAIKYMAS. SAUGUMAS.

## VIZIJA .

VIENO AUKŠTO PASTATAS SU ATSKIRA  
TERASA IŠ KIEKVIENO KAMBARIO



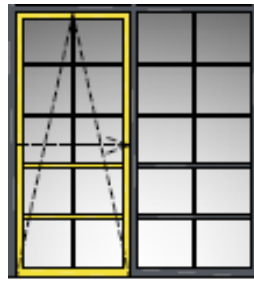
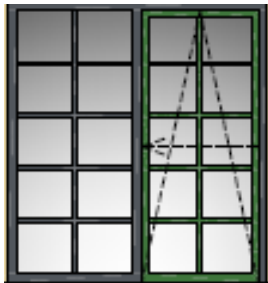
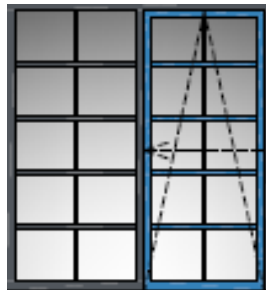
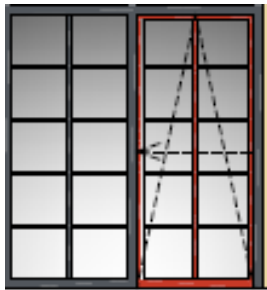
## REZULTATAS.

VIENO AUKŠTO PASTATAS MAŽINA IŠKRITIMO  
PRO LANGĄ RIZIKĄ



# APLINKOS PRITAIKYMAS . ATMINTIES PRARADIMO KOMPENSAVIMAS. Atminties sutrikimų turintys žmonės pasiklysta.

**VIZIJA.** KIEKVIENO KAMBARIO IŠĖJIMO Į TERASĄ  
DURYS ŽYMIMOS SKIRTINGA SPALVA.



**REZULTATAS.** LENGVIAU SURASTI SAVO  
KAMBARĮ, MAŽĖJA PASIKLYDIMO RIZIKA.



# APLINKOS PRITAIKYMAS. ATMINTIES SUTRIKIMO KOMPENSAVIMAS

## Atminties sutrikimų turintys žmonės dažnai klaidžioja.

**VIZIJA.** KORIDORIUS IR KIEMO ZONA  
SUPROJEKTUOTI TAIP, JOG BŪTŲ EINAMA RATU IR  
VISADA ATSIDURIAMA VIETOJE, KURIOJE GALIMA  
RASTI PAGALBĄ

**REZULTATAS.** NEPASIKLYSTAMA, TODĖL NEKYLA  
SUMIŠIMO IR PANIKOS ATAKOS.



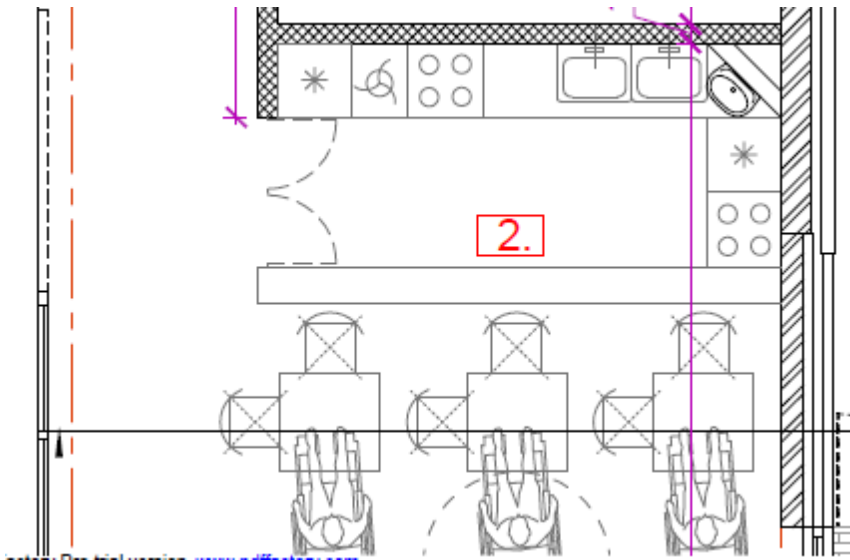


# APLINKOS PRITAIKYMAS. POJŪČIŲ PRARADIMO KOMPENSAVIMAS.

Sergantiesiems Alzheimerio liga sunku suplanuoti savo veiklas, todėl jie atsisako įprastinių namų ruošos veiklų

**VIZIJA.** ĮRENGTI VIRTUVĖLĘ, KURIOJE GYVENTOJAI PADEDAMI PERSONALO AR KARTU SU ARTIMAISIAIS GALĖTŲ PASIGAMINTI SAU MAISTĄ

**REZULTATAS.** NAMŲ RUOŠOS VEIKLOS, MAISTO GAMINIMAS PAKELIA SAVIVERTĘ. SKATINAMI RYŠIAI SU ARTIMAISIAIS

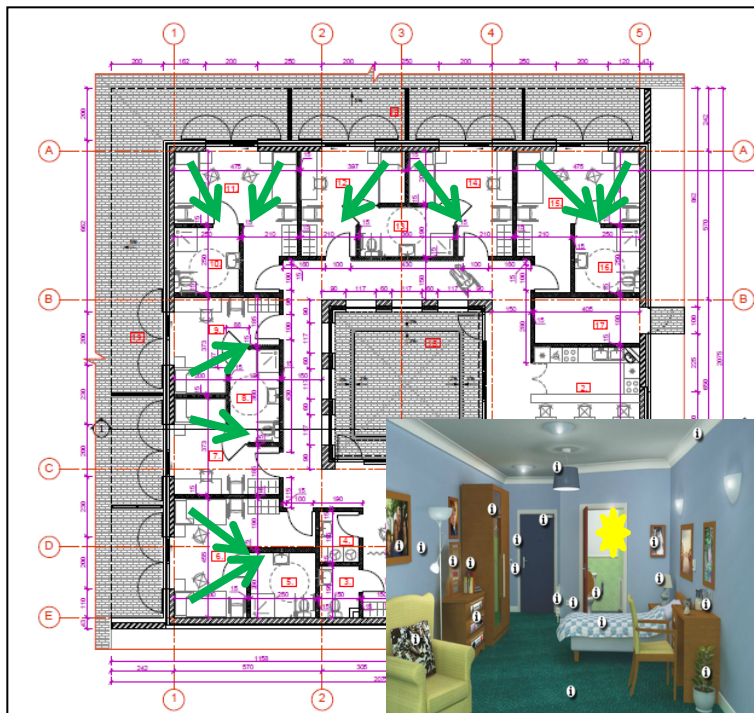


# APLINKOS PRITAIKYMAS. ATMINTIES PRARADIMO KOMPENSAVIMAS.

Dėl atminties praradimo sergantieji Alzheimerio liga dažnai neranda tualetu.

**VIZIJA.** ĮRENGTI VIENVIEČIUS IR DVIVIEČIUS KAMBARIUS. IŠ KIEKVIENO KAMBARIO LOVOS ĮJĖIMAS Į SANITARINĮ MAZGĄ TURI BŪTI AIŠKIAI MATOMAS.

**REZULTATAS.** SUKURIAMA PRIVATI ERDVĖ, GERINAMA ORIENTACIJA APLINKOJE, MAŽINAMA RIZIKA NESURASTI TUALETO, ILGIAU IŠLIEKA APSITARNAVIMO ĮGŪDŽIAI.



# APLINKOS PRITAIYMAS. ATMINTIES IR POJŪČIŲ PRARADIMO KOMPENSAVIMAS

**VIZIJA.** PATALPŲ SPALVOS PARENKAMOS PAGAL SPALVŲ PALETĘ, SKIRTĄ SENYVO AMŽIAUS ŽMONĖMS, TURINTIEMS ATMINTIES SUTRIKIMŲ. KEIKVIENA PATALPA TURI SAVO SKIRIAMĄJĄ SPALVĄ

**REZULTATAS.** LENGVIAU ATPAŽINTI SAVO KAMBARĮ, PATALPŲ PASKIRTĮ. LENGVIAU SPRENDŽIAMOS EMOCINĖS PROBLEMS.



# APLINKOS PRITAIKYMAS.SAUGUMAS

Ilgainiui, sergantieji Alzheimerio liga praranda trimatės erdvės suvokimą: jie gali nematyti.

**VIZIJA. SIENŲ IR GRINDŲ SPALVA TURI SKIRTIS, JŲ SUSIDŪRIMO RIBA TURI BŪTI AIŠKIAI MATOMA**

**REZULTATAS. GERIAU SUVOKIAMA TRIMATĖ ERDVĖ, MAŽĖJA GRIUVIMO RIZIKA**





## APLINKOS PRITAIKYMAS . SAUGUMAS.

Sergantieji Alzheimerio liga susiduria su ypač didele griuvimo rizika. Grindų dangos pasikeitimas gali ligonį priversti manyti, kad jis turi lipti laiptais žemyn.

**VIZIJA.** GRINDŲ DANGOS NESLIDŽIOS. VENGIAMA RYŠKIAI IŠMARGINTŲ DANGŲ, KONTRASTO TARP BESIRIBOJANČIŲ DANGŲ



**REZULTATAS.** SUMAŽEJA GRIUVIMO RIZIKA



## APLINKOS PRITAIKYMAS. SAUGUMAS.

Sergantieji Alzheimerio liga gali iškreiptai suvokti, ką mato. Dideli atspindį sukeliančių paviršių plotai gali sukelti haliucinacijas.

**VIZIJA. SIENŲ IR GRINDŲ DANGOS TURI BŪTI NEDLIZGIOS.**

**REZULTATAS. MAŽINAMA HALIUCINACIJŲ RIZIKA. DIDĖJA SAUGUMAS SERGANČIAJAM IR APLINKINIAMS.**



# APLINKOS PRITAIKYMAS. ATMINTIES SUTRIKIMO KOMPENASAVIMAS

## Sergantieji Alzheimerio liga gali nematyti baldų, nesuprasti jų paskirties

**VIZIJA.** BALDAI TURI BŪTI KONTRASTIŠKOS SIENOMS IR GRINDIMS SPALVOS ARBA PARYŠKINTAIS KONTŪRAIS.



**REZULTATAS.** AIŠKIAI MATOMI BALDAI PADEDA ORENTUOTIS, ILGIAU IŠLIEKA SAVĖS APSITARNAVIMO ĮGŪDŽIAI





# APLINKOS PRITAIKYMAS. ATMINTIES PRARADIMO KOMPENSAVIMAS.

Ilgainiui sergantieji Alzheimerio liga sunkiai susitvarko namuose: pamiršta, kur sudėti jų namuose esantys daiktai

**VIZIJA.** NAUDOTI ŽENKLUS IR UŽRAŠUS, ŽYMINČIUS DAIKTŲ IR PATALPŲ PASKIRTĮ

**REZULTATAS.** ILGIAU IŠLIEKA SAVARANKIŠKUMAS, SAVĘS APSITARNAVIMAS





**APLINKOS PRITAIKYMAS. ATMINTIES PRARADIMO KOMPENSAVIMAS.**  
Ilgainiui sergantieji Alzheimerio liga sunkiai suranda daiktus: pamiršta, kur  
sudėti jų namuose esantys daiktai

**VIZIJA. KUR GALIMA, BALDUOSE MONTUOTI  
IŠTIKLINTAS NEDŪŽTANČIO STIKLO DURIS**



**REZULTATAS. LENGVIAU ATLIKTI NAMŲ RUOŠOS  
VEIKLAS, SAVE APSITARNAUTI**



## APLINKOS PRITAIKYMAS. SAUGUMAS.

Sergantieji Alzheimerio liga pamiršta liesti, neatsimena, kurie iš daiktų yra pavojingi

**VIZIJA.** NAUDOTI ŽENKLUS, PRIMENANČIUS APIE PAVOJŲ

**REZULTATAS.** MAŽĖJA RIZIKA SUSIŽEISTI.



# APLINKOS PRITAIKYMAS. SAUGUMAS.

## Alzheimerio liga sergantieji gali nepastebėti aštrių kampų

**VIZIJA. AŠTRŪS BALDŲ KAMPAI TURI BŪTI PARYŠKINTI**



**REZULTATAS. MAŽĖJA RIZIKA SUSIŽEISTI**

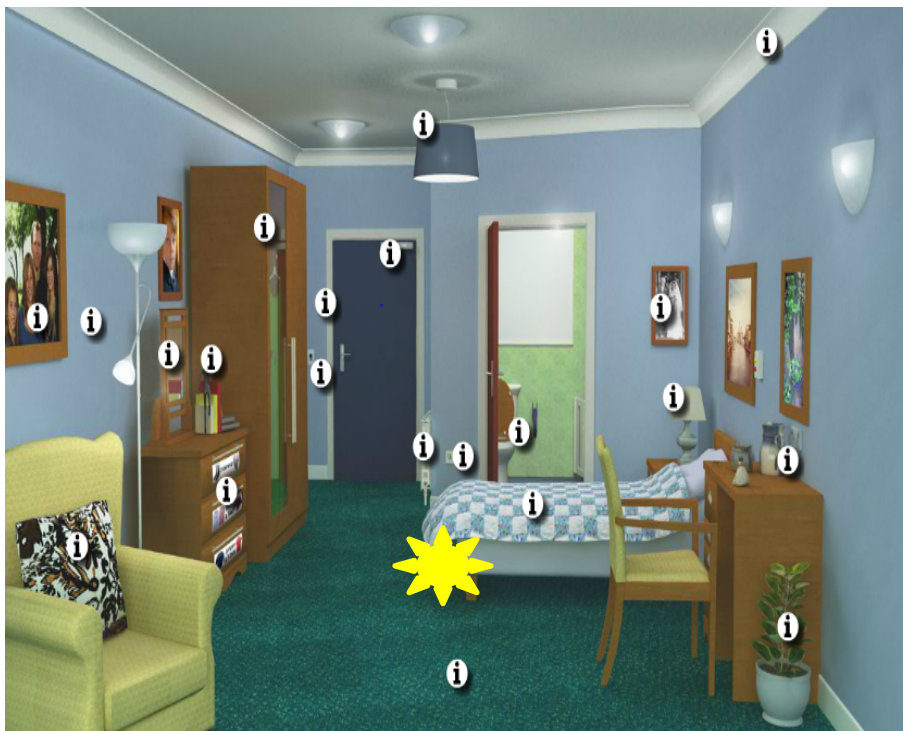


## APLINKOS PRITAIKYMAS. SAUGUMAS.

Dėl atminties, regos ir pojūčių sutrikimu, sergantieji Alzheimerio liga susiduria su didele iškritimo iš lovos rizika.

**VIZIJA.** LOVŲ GULIMASIS PAVIRŠIUS TURI BŪTI NE AUKŠTESNĖS KAIP 35 CENTIMETRAI

**REZULTATAS.** MAŽĖJA SUSIŽEIDIMO RIZIKA





# APLINKOS PRITAIKYMAS. POJŪČIŲ PRARADIMO KOMPENSAVIMAS.

Sergantiesiems Alzheimerio liga žmonėms dažnai pasireiškia „saulėlydžio fenomenas, t.y. nerimas ir klaidžiojimas vakarais.

**VIZIJA. KIEKVIENAME KAMBARYJE ĮSIGYTI PO SUPAMĄ FOTELĮ**



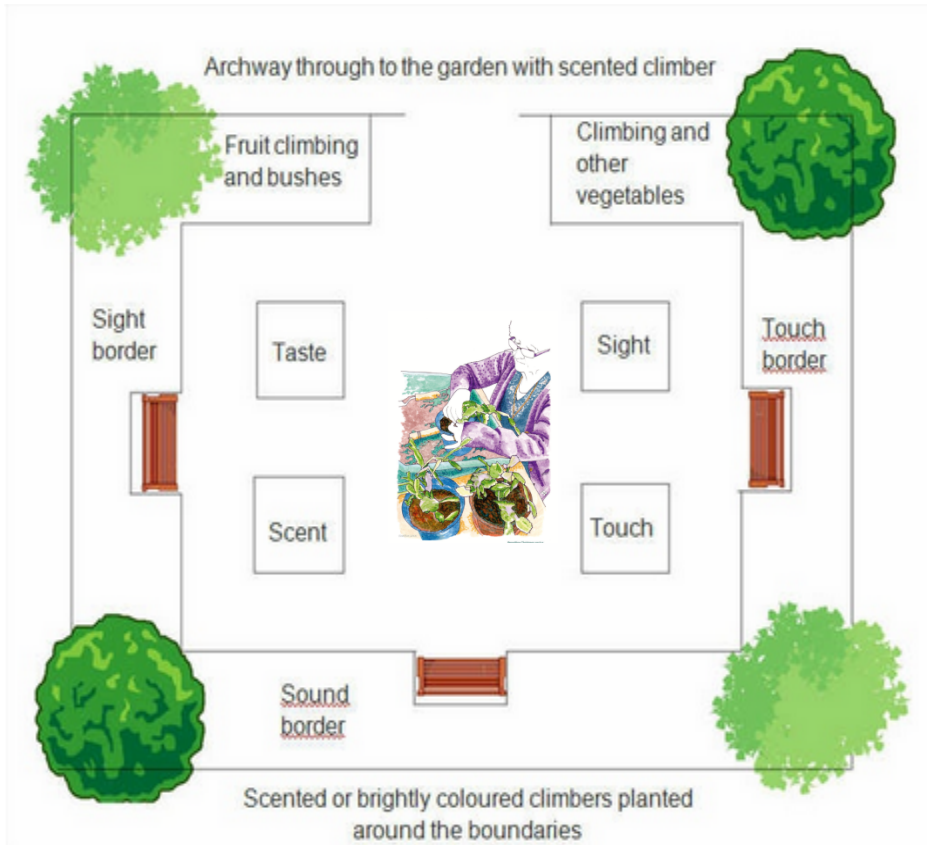
**REZULTATAS. SĖDĖJIMAS SUPAMAJAME FOTELYJE RAMINA, SUŠVELNINA „SAULĖLYDŽIO“ FENOMENO SIMPTOMUS**



# APLINKOS PRITAIKYMAS. POJŪČIŲ PRARADIMO KOMPENSAVIMAS.

## Sergantiesiems Alzheimerio liga sunku suplanuoti dienos veiklas ir jas įgyvendinti.

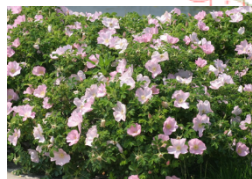
### VIZIJA. PRITAIKYTI EKSTERJERO APLINKĄ ALZHEIMERIO LIGA SERGANČIŲJŲ VEIKLAI



REZULTATAS. APLINKA PRITAIKYTA SODININKYSTĖS VEIKLAI, KURI PADEDA ŽMONĖMS PRISIMINTI PRAEITĮ IR LINKSMAS AKIMIRKAS, SUTELKIA DĖMESĮ Į TAI, KĄ JIE SUGĘBA ATLIKTI.



# ŽVILGSNIS Į ATEITĮ – MULTISENSORINIS SODAS



Sumedėjusių augalų lentelė

Gl.Nr.	Pavadinimas	Žydėjimo laikas	Kvapas	Kiekis
1	Enklėnė rožė rugosa 'Dart's defender'	6m	+	95
2	Enklėnė rožė rugosa 'Fru Dagmar Hestrup' arba 'Schneeköper'	6m	+	71
3	Mediena lemetis 'Prince Willem'	5m		6+8
4	Alyva tankiažiedė 'Springe mayen' 'Palibin'	6m	+	3
5	Sėdula geltonoji 'Comus mas'	5m		3 arba 7
6	Vytmenys kvapūs 'Abelia mosanensis'	6m	+	1
7	Rožus obelis (krebelis) 'Ola', 'Golden Hornet', 'Rojus raudonasis' arba 'Comus mas'	5m		4
8	Vilnia antlatvėji 'Prunus Indica 'Kuo-Jumai'	5m	+	3
9	Serbentas auksinis 'Prunus sanguinea 'King Edward VII'	5m		15-30
10	Sakamėdis kvapūs 'Sirodina'	6m	+	
11	Horterozija šviesiai 'Uniqua' arba 'Tardiva'	7-8m		5



# ŽVILGSNIS Į ATEITĮ – ŽYDINTI PIEVA





# ŽVILGSNIS Į ATEITĮ- MULTISENSORINIAI TAKAI





# ŽVILGSNIS Į ATEITĮ- GYVŪNŲ TERAPIJA









# GRAŽI BUS MŪSŲ LIETUVA

